

各 位



プレスリリース 2014年度 新入社員 春の意識調査

～過去最低「海外勤務のチャンスがあれば応じたい」50.1%～

公益財団法人 日本生産性本部

日本生産性本部（理事長：松川昌義）は2014年春に実施した経営開発部主催の新入社員教育プログラム等への参加者を対象としたアンケートを実施した。本調査は1990年より継続的に行っており、今回が25回目。結果概要は以下のとおり。

<主なポイント>

1. 【過去最低】「海外勤務のチャンスがあれば応じたい」に対し「そう思う」とする回答（50.1%）

海外勤務に関する考え方に近いものを選択する設問において、「海外勤務のチャンスがあれば応じたい」という設問に対し「そう思う」とする回答が2011年の設問開始以来過去最低の数値となった。（50.1%）（調査結果2ページ記載）

2. 【昨年度伸び幅5.8ポイント上昇】「給料の決め方（給与体系）」に対し

「業績や能力よりも年齢、経験を重視して給与が上がるシステム」を希望する回答（44.1%）

給与の決め方（給与体系）についての設問で「業績や能力よりも年齢、経験を重視して給与が上がるシステム」を希望する回答が5.8ポイント上昇し、44.1%となった。（調査結果3ページ記載）

3. 【過去最低】「将来への自分のキャリアプランを考える上では社内で出世するより自分で起業して独立したい」とする回答（11.8%）

「将来への自分のキャリアプランを考える上では社内で出世するより自分で起業して独立したい」という設問に対し「そう思う」とする回答が2003年の設問開始以来過去最低の数値となった。（調査結果4ページ記載）

4. 【10年ぶり3割越え】「条件のいい会社であればさっさと移る方が得だ」とする回答（30.9%）

「条件のいい会社であればさっさと移る方が得だ」という設問に対し「そう思う」とする回答が10年ぶりに30%を超える数値となった。（調査結果5ページ記載）

5. 【昨年最高値より下降】「職場の人たちとの飲み会と友人との先約では、職場の飲み会に参加する」との回答（58.2%）

職場の飲み会と自分の友人との先約のどちらを選ぶかを問う設問で「職場の飲み会に出る」との回答が下降にし、6.1ポイント減の58.2%となった。（調査結果6ページ記載）

◆調査方法；

（1）調査名：2014春・若者意識アンケート

（2）調査対象：2014年春に実施した日本生産性本部 経営開発部主催の新入社員教育プログラム等への参加者（実施時期：3月下旬～4月）

（3）有効回答数：1761通

◆添付書類；

本調査結果（本紙を含み6枚） →本年度の主だった調査結果

属性表（1枚） →調査対象者の属性（性別、年齢など）

集計表（9枚） →全ての設問のデータ 計16枚

【本件に関するお問い合わせ先】
公益財団法人 日本生産性本部 経営開発部 担当：多田・平澤
TEL:03-3409-1119 FAX:03-5485-7750

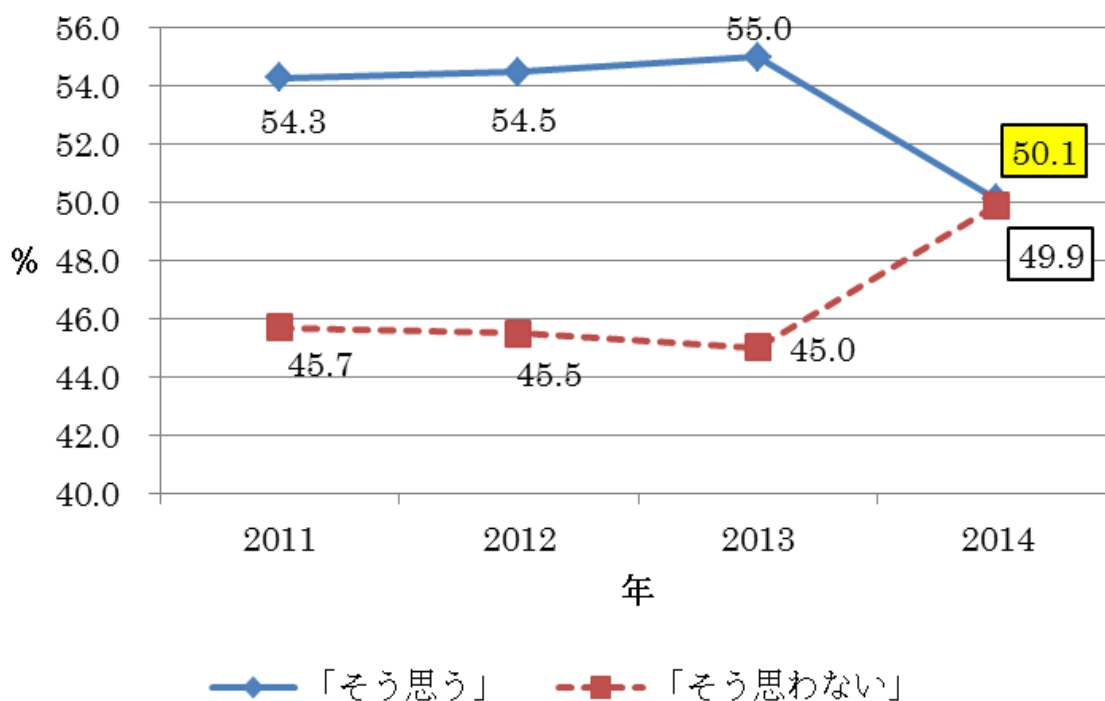
1. 「海外勤務のチャンスがあれば応じたい」に対し「そう思う」とする回答が過去最低（50.1%）

「海外勤務のチャンスがあれば応じたい」という設問に対し「そう思う」とする回答が 2011 年の設問開始以来過去最低の数値となった。（50.1%）

→集 4 ページ Q7(c)-1 参照

	今年度	前年比	過去最高
海外勤務のチャンスがあれば応じたい	50.1%(過去最低)	4.9 ポイント減	55.0%(2013 年)

「海外勤務のチャンスがあれば応じたい」という設問に対し
「そう思う」「そう思わない」各回答の割合(%)



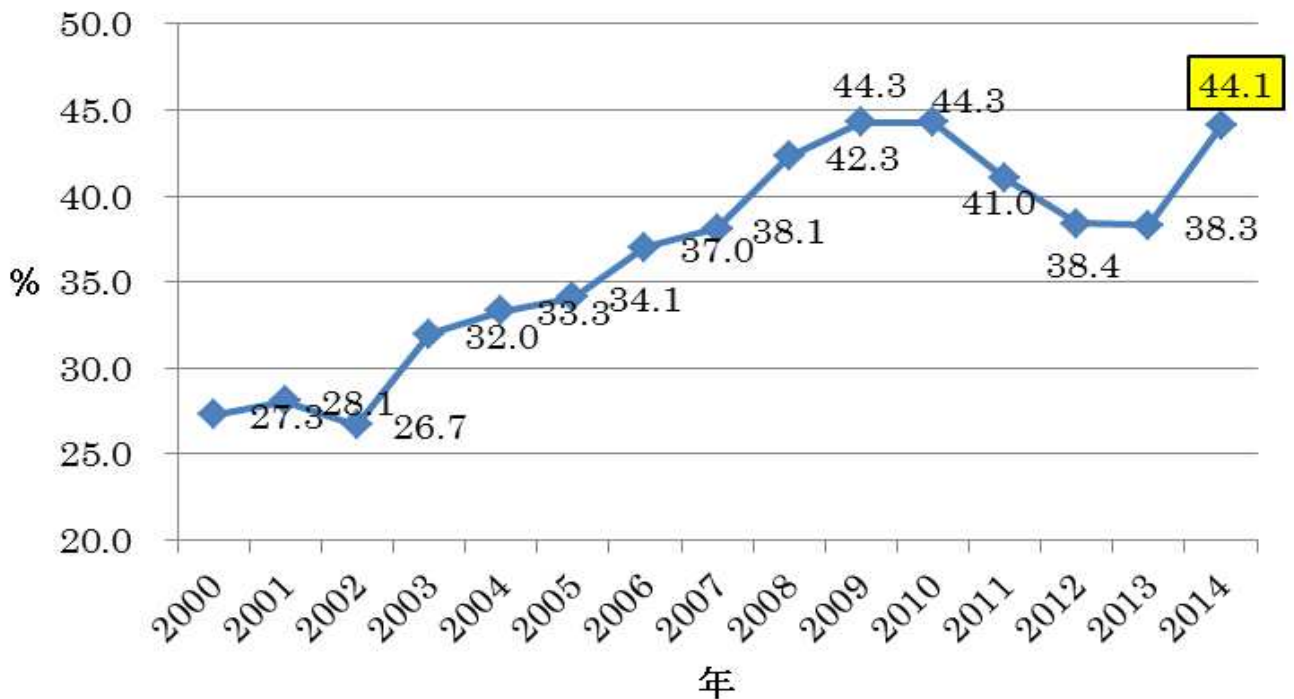
2. 「給料の決め方（給与体系）」に対し、「業績や能力よりも年齢、経験を重視して給与が上がるシステム」を希望する回答が昨年の 38.3%から 5.8 ポイント上昇（44.1%）

「給与の決め方（給与体系）」に対し「業績や能力よりも年齢、経験を重視して給与が上がるシステム」を希望する回答が昨年の 38.3%から 5.8 ポイント上昇し、44.1%となった。（もう一つの選択肢は「各人の業績や能力が大きく影響するシステム」55.9%）

→集 3 ページ Q6(c)参照

	今年度	前年比	過去最高
年齢・経験を重視して給与が上がるシステムを希望する	44.1%	5.8 ポイント増	44.3%(2009 年/2010 年)

「給与の決め方（給与体系）」に対し
「業績や能力よりも年齢、経験を重視して給与が上がるシステム」を希望する回答の割合(%)



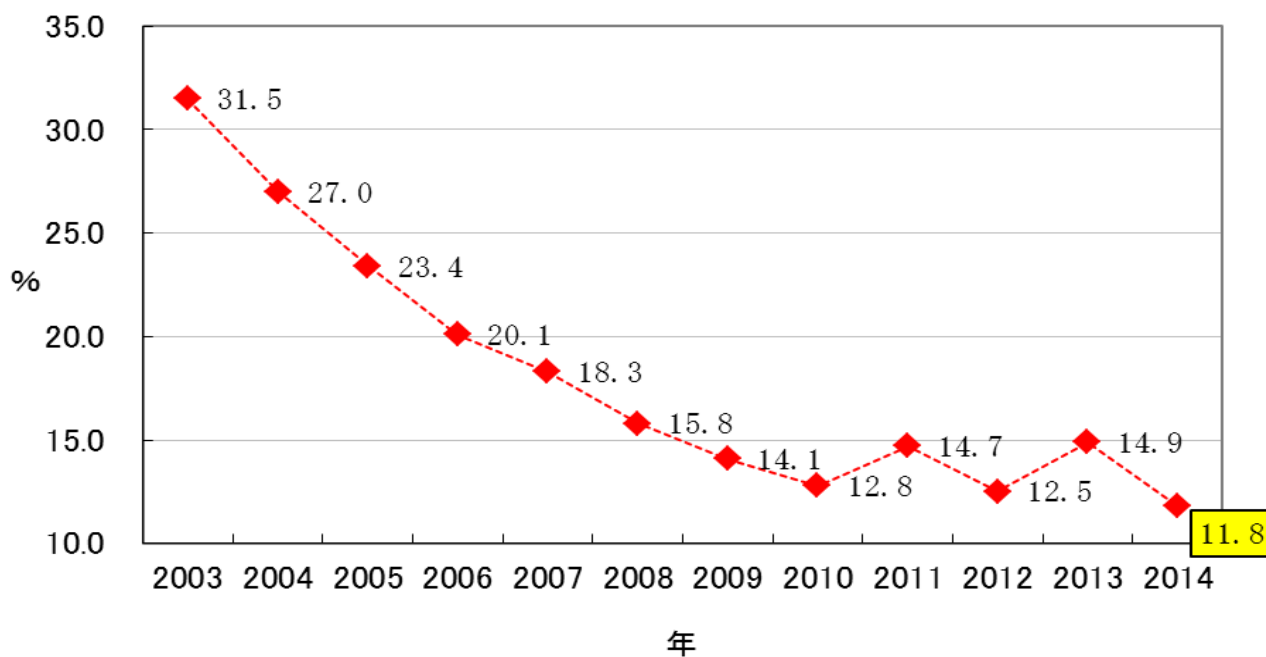
3. 「将来への自分のキャリアプランを考える上では社内で出世するより自分で起業して独立したい」とする回答が過去最低（11.8%）

自身の考え方に近い回答を選択する「将来への自分のキャリアプランを考える上では社内で出世するより自分で起業して独立したい」という設問に対し「そう思う」とする回答が 2003 年の設問開始以来過去最低の数値となった。（11.8%）

→集 5 ページ Q7(i) 参照

	今年度	前年比	過去最高
社内で出世するより 自分で起業して独立したい	11.8% (過去最低)	3.1ポイント減	31.5% (2003年)

「将来への自分のキャリアプランを考える上では社内で出世するより自分で起業して独立したい」とする回答の割合（%）

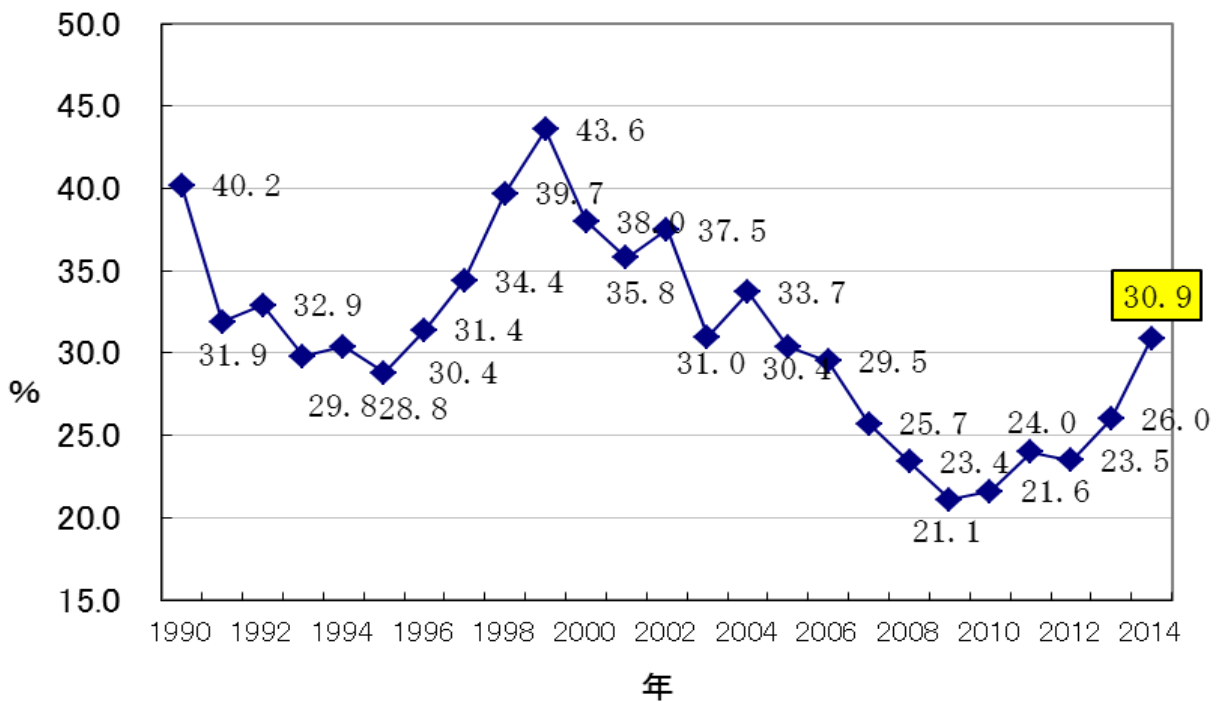


4. 「条件のいい会社であればさっさと移る方が得だ」とする回答が10年ぶりに3割超え（30.9%）
 自身の考え方に近い回答を選択する「条件のいい会社であればさっさと移る方が得だ」という設問に対し「そう思う」とする回答が10年ぶりに30パーセントを超える数値となった。（30.9%）

→集4ページ Q7(e)参照

	今年度	前年比	過去最高	過去最低
条件のいい会社に さっさと移る方が得だ	30.9%	4.9ポイント増	43.6%(1999年)	21.2%(2009年)

「条件のいい会社であればさっさと移る方が得だ」という設問に対し
 「そう思う」とする回答の割合(%)



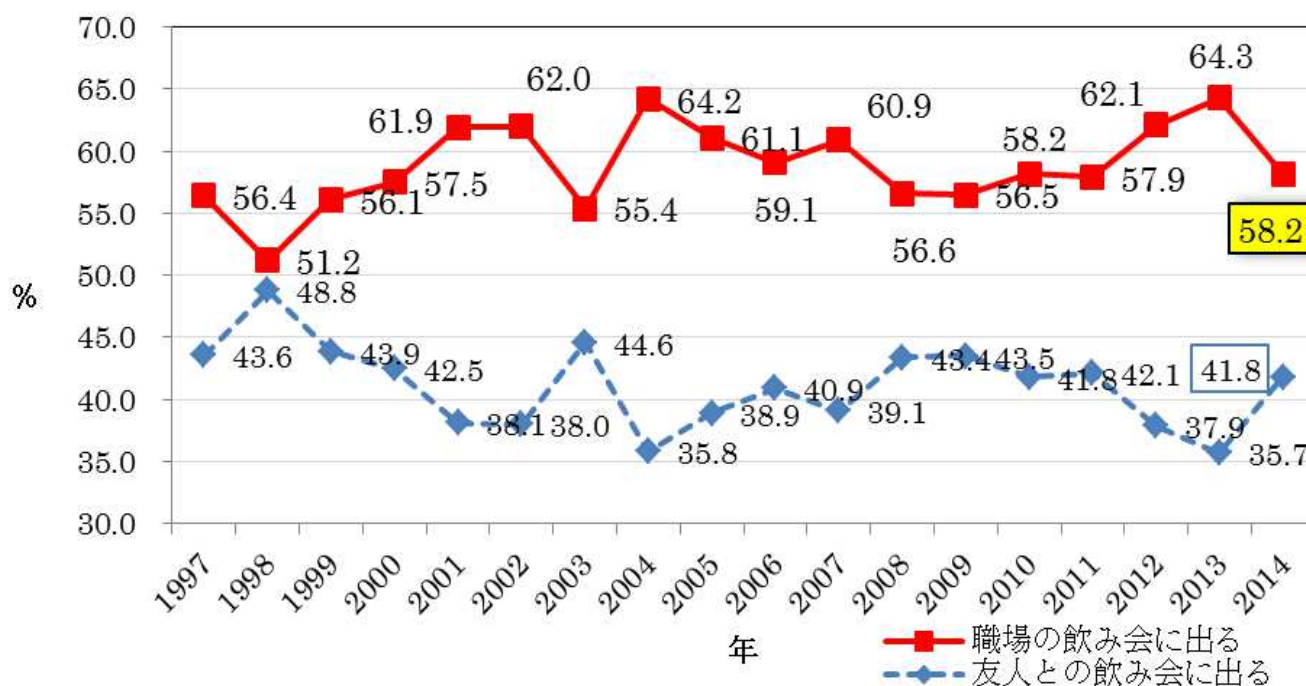
5. 「職場の人たちとの飲み会と友人との先約では、職場の飲み会に参加する」との回答が下降（58.2%）

自身の考え方に近い回答を選択する「職場の人たちで飲みに行くことになりました。そこでは職場のウラ情報が聞けそうです。しかし、あなたには今晚、学生時代の友人との先約があります。このときあなたは、…」との設問で、「職場の飲み会に出る」との回答が下降に転じ、昨年の64.3%から6.1ポイント減の58.2%となった。（もうひとつの選択肢は「友人との飲み会に出る」41.8%）

→集1ページ Q5(c) 参照

	今年度	前年比	過去最高	過去最低
職場の飲み会に出る	58.2%	6.1ポイント減	64.3%(2013年)	51.2%(1998年)

「職場の飲み会に出る」「友人との飲み会に出る」
各回答の割合(%)



【属性表】

設 問	回 答	2014年	2013年	2012年	2011年	2010年	2009年	2008年	2007年	2006年	2005年	2004年	2003年	2002年	2001年	2000年
Q1 (a)性別	男性	72.7	72.4	77.0	71.8	78.3	74.6	73.6	74.2	70.1	72.4	72.3	68.7	72.7	63.0	65.3
	女性	27.3	27.6	23.0	28.2	21.7	25.4	26.4	25.8	29.9	27.6	27.3	31.3	27.3	37.0	34.7
(b)年齢	20歳未満	18.8	16.9	19.7	15.7	17.0	17.1	16.3	18.3	18.2	14.3	10.9	10.9	12.6	10.7	13.0
	20歳以上	81.2	83.1	80.3	84.3	83.0	82.9	83.7	81.7	81.8	85.7	89.1	89.1	87.4	89.3	87.0
Q2最終学歴	4大	50.8	50.9	48.7	53.2	49.0	54.8	54.5	53.3	53.9	59.6	57.2	61.1	62.7	63.0	57.3
	大学院	20.0	21.9	21.9	20.5	24.3	18.1	18.0	16.9	12.2	9.7	20.2	16.7	15.2	10.7	9.2
	高等学校	15.2	13.9	16.4	13.0	14.1	14.3	14.5	15.1	15.2	12.0	7.3	8.9	9.7	7.9	11.0
	工業高専	6.8	6.8	6.3	5.3	5.6	4.9	3.8	4.9	4.4	3.3	5.4	2.7	2.5	3.5	3.3
	短大	2.7	2.2	2.5	4.0	2.2	3.3	4.4	4.3	7.2	8.6	4.7	4.5	5.0	7.4	8.8
	専門学校	4.1	3.5	3.7	3.6	4.4	4.3	4.4	5.2	6.5	6.2	4.7	5.1	3.7	7.2	9.5
	その他	0.4		0.5	0.4	0.4	0.3	0.4	0.3	0.6	0.7	0.4	0.9	1.2	0.3	0.9
Q3 (a)従業員数	～299人	22.2	18.5	13.4	15.5	17.9	15.9	19.4	22.5	28.1	29.7	55.1	54.1	43.7	51.9	61.0
	300人～	77.8	81.5	86.6	84.5	82.1	84.1	80.6	77.5	71.9	70.3	44.9	45.9	56.3	48.1	39.0
(b)業種	鉱業	0.2	0.2	0.1	0.2	0.8	0.6	0.3	0.6	0.6	0.6	0.3	2.6	0.7	1.1	1.1
	建設業	7.7	8.1	7.0	9.4	7.3	6.7	6.0	6.4	6.5	13.1	11.1	7.4	12.9	7.5	9.5
	製造業	23.8	25.6	22.6	17.6	20.9	16.6	19.9	24.4	29.8	23.9	39.0	35.4	43.3	35.8	37.0
	運輸・通信業	5.6	4.6	14.9	13.9	18.3	17.5	15.3	15.5	13.4	12.4	3.8	4.3	4.0	5.4	4.5
	卸売・小売業、飲食店	8.2	9.2	8.3	8.0	4.7	10.4	9.8	7.1	12.3	14.6	10.8	11.3	9.3	15.2	12.5
	金融・保険・不動産業	10.4	9.0	9.1	11.5	7.2	10.5	13.3	9.9	16.3	14.7	5.3	5.9	4.5	6.1	3.4
	サービス業（情報処理含む）	25.3	27.0	23.1	24.3	29.5	25.9	28.7	25.9	9.0	9.2	17.3	19.2	12.1	15.8	19.0
	その他	18.8	16.3	14.9	15.1	11.3	11.8	6.7	10.2	12.1	11.5	12.4	13.9	13.2	13.1	12.9
(c)職種	事務職	16.1	15.3	15.5	16.5	12.2	15.4	16.7	17.9	20.3	22.6	23.6	29.5	25.6	28.1	26.1
	企画職	0.8	0.9	0.5	0.8	0.8	1.0	0.9	1.0	1.2	0.9	2.8	3.0	2.2	4.8	2.2
	技術職（現場スタッフ）	23.9	21.8	24.1	23.2	22.6	18.9	16.8	18.3	22.2	20.2	22.4	15.9	19.6	12.8	18.8
	技能職（製造組立）	8.8	8.3	8.6	4.3	6.2	5.6	5.9	8.0	8.1	7.7	6.5	6.7	10.4	8.9	9.9
	研究・開発職	3.7	4.3	4.4	3.4	5.1	4.4	5.8	5.0	5.9	4.8	10.1	10.1	11.4	8.7	9.7
	営業職	13.4	14.5	14.3	19.3	15.0	15.5	15.4	16.6	20.0	19.3	20.4	18.9	18.9	16.7	16.5
	販売職	3.4	2.3	2.2	0.7	0.6	3.3	3.2	1.8	3.4	3.6	0.1	0.0	0.3	1.1	0.4
	情報処理職	18.5	22.7	21.5	21.1	28.1	22.3	24.6	18.7	2.5	5.3	4.4	6.5	2.1	6.6	8.5
	その他	11.4	9.9	8.9	10.7	9.4	13.6	10.7	12.7	16.4	15.6	9.6	9.4	9.5	12.4	7.9
	その他															
Q4志望順位 （春のみ）	第一志望	76.4	74.7	76.2	74.2	71.5	76.9	75.4	70.5	69.6	66.8	57.7	60.2	64.1	57.1	50.5
	第二志望	14.0	14.5	14.3	13.5	14.3	13.3	14.7	16.8	16.3	17.9	21.6	16.2	18.7	19.1	21.9
	第三志望	4.9	5.2	4.5	5.8	6.6	5.4	4.9	5.7	5.8	6.6	7.4	7.9	7.1	9.4	9.2
	その他	4.7	5.6	5.0	6.5	7.6	4.4	5.0	7.0	8.3	8.8	13.4	15.7	10.1	14.4	18.3

「若者意識アンケート・14」集計表 (Q1-Q4は本人の属性：属1ページ参照、属性によるクロス集計の結果は今年の数値)																					
設 問	2014年	2013年	2012年	2011年	2010年	2009年	2008年	2007年	2006年	2005年	2004年	2003年	2002年	2001年	2000年	男	女	～19歳	20歳～	～299人	300人～
Q5 以下のaからfのそれぞれの場合に、あなたならどうしますか？あなたのお考えに近い方の番号1つを○でかこんで下さい。																					
(a) 上司も加わったミーティングの席ですばらしいアイデアを思いつきましたが、すぐ上の先輩と意見が対立しそうです。このときあなたは、・・・																					
1. 先輩の顔をたててだまっている	37.5	33.9	36.2	34.1	32.7	35.2	36.4	37.1	37.1	38.2	34.1	31.6	29.3	33.6	28.7	34.6	45.6	37.1	37.4	43.4	35.7
2. 自分の意見をはっきり言う	62.5	66.1	63.8	65.9	67.3	64.8	63.6	62.9	62.9	61.8	65.9	68.4	70.7	66.4	71.3	65.4	54.4	62.9	62.6	56.6	64.3
(b) ある仕事をやっているうちに、研修でおそったマニュアルに書かれていないことが起きました。このときあなたは、・・・																					
1. できるだけ自分で工夫してみる	31.2	33.9	31.1	37.3	34.9	34.0	31.6	29.6	27.8	30.7	30.1	31.9	31.6	33.4	35.8	30.9	32.0	25.9	32.2	26.9	32.5
2. すぐにストップしてあとは先輩や上司に聞く	68.8	66.1	68.9	62.7	65.1	66.0	68.4	70.4	72.2	69.3	69.9	68.1	68.4	66.6	64.2	69.1	68.0	74.1	67.8	73.1	67.5
(c) 職場の人たちで飲みに行くことになりました。そこでは職場のウラ情報が聞けそうです。しかし、あなたには今晚、学校時代の友人との先約があります。このときあなたは、・・・																					
1. 職場の飲み会に出る	58.2	64.3	62.1	57.9	58.2	56.5	56.6	60.9	59.1	61.1	64.2	55.4	62.0	61.9	57.5	57.6	59.5	60.6	57.2	62.0	57.2
2. 友人との飲み会に出る	41.8	35.7	37.9	42.1	41.8	43.5	43.4	39.1	40.9	38.9	35.8	44.6	38.0	38.1	42.5	42.4	40.5	39.4	42.8	38.0	42.8
(d) ビジネス上、有益な情報を入手しました。そのときあなたは、・・・																					
1. 周りの上司、先輩に対して、積極的に情報を提供する	79.5	79.8	78.1	76.0	75.0	72.9	70.8	70.5	70.6	70.3	71.4	69.8	72.5	72.7	74.1	78.4	82.9	76.1	80.0	81.0	79.0
2. 上司、先輩とはいえ、仕事上のライバルなので、必要に応じて情報提供するかどうか決める	20.5	20.2	21.9	24.0	25.0	27.1	29.2	29.5	29.4	29.7	28.6	30.2	27.5	27.3	25.9	21.6	17.1	23.9	20.0	19.0	21.0

設 問	2014年	2013年	2012年	2011年	2010年	2009年	2008年	2007年	2006年	2005年	2004年	2003年	2002年	2001年	2000年	男	女	～19歳	20歳～	～299人	300人～
(e) 上司から会社のためにはなるが、自分の良心に反する手段で仕事を進めるように指示されました。このときあなたは、・・・									06秋より 選択肢を 変更												
1. 指示の通り行動する	38.9	37.9	39.1	40.7	39.0	40.6	37.5	37.2								43.0	28.3	40.6	38.5	37.9	39.3
2. 指示に従わない	11.0	11.2	11.8	11.4	14.5	11.7	14.6	13.4								10.6	12.0	9.7	11.2	14.0	10.2
3. わからない	50.1	50.9	49.1	47.9	46.5	47.7	47.9	49.4								46.4	59.7	49.7	50.3	48.1	50.5
(f) 職場で法令に抵触する可能性のあることが行われていることを知ったあなたは、是正のため、上司に相談しましたが、具体的な指示や行動をとってくれそうにありません。このときあなたは、										04年より											
1. もうひとつ上位の上司に相談する	48.9	58.2	54.5	52.5	52.8	50.9	49.7	52.1	48.9	49.2	45.1					49.5	47.0	48.2	48.8	42.2	51.2
2. 総務部など管理部門に相談する	38.8	30.6	34.5	36.8	35.0	36.7	36.8	34.7	37.3	35.3	38.5					38.0	41.1	35.5	39.6	44.7	36.8
3. 役所など公的機関やマスコミ等に相談する	1.3	1.3	0.9	0.7	1.4	1.7	2.2	1.2	1.2	1.9	1.4					1.2	1.7	0.9	1.5	2.9	0.8
4. わからない	11.0	9.9	10.1	10.0	10.8	10.7	11.3	12.0	12.6	13.6	15.0					11.3	10.2	15.4	10.1	10.2	11.2
Q6 以下に性格のちがう2つのタイプの職場があてあります。そのそれぞれについて、あなたの好きなタイプの番号を○でかこんで下さい。																					
(a) 仕事の進め方																					
1. 各人の仕事の内容があらかじめはっきりと決められていて、おたがいに余計な口出しをしないですむ職場	38.6	38.8	39.3	39.3	35.7	42.9	40.8	39.9	43.8	38.4	42.5	42.1	41.3	41.0	41.1	38.4	38.9	50.3	35.7	40.7	38.3
2. 各人の担当する仕事の内容が細かく決められておらず、必要に応じて調整をする職場	61.4	61.2	60.7	60.7	64.3	57.1	59.2	60.1	56.2	61.6	57.5	57.9	58.7	59.0	58.9	61.6	61.1	49.7	64.3	59.3	61.7
(b) 担当したい仕事																					
1. 職場の先輩や他の部門とチームを組んで、成果を分かち合える仕事	84.4	84.8	86.4	85.1	84.7	83.5	82.2	82.9	79.1	78.8	77.3	74.4	75.8	78.3	72.9	84.6	83.6	85.2	84.3	79.2	86.1
2. 自分の個人的な努力が直接成果に結びつく仕事	15.6	15.2	13.6	14.9	15.3	16.5	17.8	17.1	20.9	21.2	22.7	25.6	24.2	21.7	27.1	15.4	16.4	14.8	15.7	20.8	13.9

設 問	2014年	2013年	2012年	2011年	2010年	2009年	2008年	2007年	2006年	2005年	2004年	2003年	2002年	2001年	2000年	男	女	～19歳	20歳～	～299人	300人～
(c)給料の決め方（給与体系）																					
1. 各人の業績や能力が大きく影響する給与システム	55.9	61.7	61.6	59.0	55.7	55.7	57.7	61.9	63.0	65.9	66.7	68.0	73.3	71.9	72.7	55.7	56.4	52.1	56.7	51.9	57.1
2. 業績や能力よりも、年齢・経験を重視して給与が上がるシステム	44.1	38.3	38.4	41.0	44.3	44.3	42.3	38.1	37.0	34.1	33.3	32.0	26.7	28.1	27.3	44.3	43.6	47.9	43.3	48.1	42.9
(d) 残業																					
1. 残業は多いが、仕事を通じて自分のキャリア、専門能力が高められる職場	32.9	37.1	36.2	39.0	40.8	35.8	36.3	32.4	32.4	34.2	35.8	38.0	41.5	36.6	35.5	35.7	25.3	29.7	33.8	25.4	35.0
2. 残業が少なく、平日でも自分の時間を持って、趣味などに時間が使える職場	67.1	62.9	63.8	61.0	59.2	64.2	63.7	67.6	67.6	65.8	64.2	62.0	58.5	63.4	64.5	64.3	74.7	70.3	66.2	74.6	65.0
(e) 労働時間・裁量労働																					
1. 残業手当がつくことを前提に決められた時間、場所でも働く職場（含、フレックスタイム制）	70.0	69.1	69.4	69.5	69.1	68.3	72.2	69.2	64.3	61.6	65.3	61.5	65.1	60.4	58.0	68.7	73.4	72.4	69.5	66.6	70.9
2. 仕事の成果で評価されることを前提に時間、場所などを自由に選べる職場	30.0	30.9	30.6	30.5	30.9	31.7	27.8	30.8	35.7	38.4	34.7	38.5	34.9	39.6	42.0	31.3	26.6	27.6	30.5	33.4	29.1
(f) キャリア																					
1. ひとつの仕事や持ち場を長い間経験させて、スペシャリスト（専門家）としてきたえる職場	41.3	41.6	42.9	43.3	43.7	44.3	45.7	48.1	45.1	48.5	48.3	51.0	52.1	51.5	52.4	41.0	41.9	50.2	39.1	48.7	39.0
2. いろいろな仕事や持ち場を経験させて、ジェネラリスト（会社全般の仕事が見渡せるような人）としてきたえる職場	58.7	58.4	57.1	56.7	56.3	55.7	54.3	51.9	54.9	51.5	51.7	49.0	47.9	48.5	47.6	59.0	58.1	49.8	60.9	51.3	61.0
(g) 昇格																					
1. 仕事を通して発揮した能力をもとにして評価が決まり、同期入社でも昇格に差が付くような職場	61.4	66.1	66.5	64.3	62.9	61.3	63.4	65.6	67.4	67.1	70.1	70.4	74.6	69.3	72.4	62.7	58.0	58.2	61.8	58.8	62.2
2. 年齢や経験によって、平均的に昇格していく職場	38.6	33.9	33.5	35.7	37.1	38.7	36.6	34.4	32.6	32.9	29.9	29.6	25.4	30.7	27.6	37.3	42.0	41.8	38.2	41.2	37.8

設 問	2014年	2013年	2012年	2011年	2010年	2009年	2008年	2007年	2006年	2005年	2004年	2003年	2002年	2001年	2000年	男	女	～19歳	20歳～	～299人	300人～
Q7 以下のaからnのそれぞれについて、あなたの考え方に近い方の番号を○でかこんで下さい。																					
(a) 自分のキャリアプランに反する仕事を、我慢して続けるのは無意味だ									06年より設問を変更												
1. そう思う	25.4	22.4	18.0	18.1	16.5	18.5	18.7	21.2	23.1							23.5	31.0	29.6	24.4	28.2	24.5
2. そう思わない	74.6	77.6	82.0	81.9	83.5	81.5	81.3	78.8	76.9							76.5	69.0	70.4	75.6	71.8	75.5
(b) 仕事の手順は、細かいところまできめておいて欲しい																					
1. そう思う	50.8	46.5	47.1	45.8	46.3	48.7	45.7	47.3	47.9	48.9	45.7	43.2	42.2	48.9	52.0	51.7	48.2	70.1	46.4	51.9	50.6
2. そう思わない	49.2	53.5	52.9	54.2	53.7	51.3	54.3	52.7	52.1	51.1	54.3	56.8	57.8	51.1	48.0	48.3	51.8	29.9	53.6	48.1	49.4
(c) -I 海外勤務のチャンスがあれば、応じたい				11年春より新設問																	
1. そう思う	50.1	55.0	54.5	54.3												49.9	50.8	28.0	55.4	48.3	50.7
2. そう思わない	49.9	45.0	45.5	45.7												50.1	49.2	72.0	44.6	51.7	49.3
(c) -II 「そう思う」と回答した一番の理由				より新設問																	
1. 語学力を活かしたい	5.3	3.1														4.3	8.1	4.6	5.3	7.4	4.8
2. 国内では経験できない仕事に挑戦してみたい	26.9	26.3														27.4	25.2	29.9	26.7	22.3	28.2
3. 視野を広げたい	40.6	39.4														40.6	41.4	34.5	41.3	42.6	40.3
4. 海外で生活してみたい	12.1	12.3														11.5	13.7	25.3	10.7	16.0	10.8
5. キャリア形成に役立たせたい	13.8	17.5														14.8	10.7	2.3	15.1	9.6	15.0
6. その他	1.3	1.4														1.4	0.9	3.4	0.9	2.1	0.9
(d) 若いうちならフリーランスの生活を送るのも悪くない																					
1. そう思う	24.7	25.1	22.7	24.3	20.6	21.1	23.5	26.4	32.4	33.1	36.2	40.4	38.5	45.1	47.1	23.3	28.1	14.2	26.8	28.9	23.6
2. そう思わない	75.3	74.9	77.3	75.7	79.4	78.9	76.5	73.6	67.6	66.9	63.8	59.6	61.5	54.9	52.9	76.7	71.9	85.8	73.2	71.1	76.4
(e) 条件の良い会社があれば、さっさと移る方が得だ																					
1. そう思う	30.9	26.0	23.5	24.0	21.6	21.1	23.4	25.7	29.5	30.4	33.7	31.0	37.5	35.8	38.0	30.2	32.3	18.9	33.8	32.0	30.7
2. そう思わない	69.1	74.0	76.5	76.0	78.4	78.9	76.6	74.3	70.5	69.6	66.3	69.0	62.5	64.2	62.0	69.8	67.7	81.1	66.2	68.0	69.3
(f) 会社の運動会などの親睦行事は、参加したい				11年春より設問を変更																	
1. そう思う	85.5	86.8	88.0	85.2												86.1	84.1	90.9	84.2	84.4	85.7
2. そう思わない	14.5	13.2	12.0	14.8												13.9	15.9	9.1	15.8	15.6	14.3

設 問	2014年	2013年	2012年	2011年	2010年	2009年	2008年	2007年	2006年	2005年	2004年	2003年	2002年	2001年	2000年	男	女	～19歳	20歳～	～299人	300人～
(g) 細かいことは下に任せ、上に立つもの(上司)はいつも大きな目で仕事を見ていて欲しい																					
1. そう思う	50.2	51.7	52.5	54.5	48.1	48.2	49.3	49.6	43.6	47.0	53.7	51.1	52.7	51.6	48.5	51.7	46.4	31.8	54.4	49.7	50.3
2. そう思わない	49.8	48.3	47.5	45.5	51.9	51.8	50.7	50.4	56.4	53.0	46.3	48.9	47.3	48.4	51.5	48.3	53.6	68.2	45.6	50.3	49.7
(h) 自分には仕事を通じてかなえない「夢」がある																					
1. そう思う	66.0	68.9	70.5	71.3	72.9	71.6	69.6	68.8	67.0	64.3	66.7	66.2	64.6	61.8	63.5	65.5	67.4	56.0	67.8	56.5	68.8
2. そう思わない	34.0	31.1	29.5	28.7	27.1	28.4	30.4	31.2	33.0	35.7	33.3	33.8	35.4	38.2	36.5	34.5	32.6	44.0	32.2	43.5	31.2
(i) 将来への自分のキャリアプランを考える上では、社内での出世するより、自分で起業して独立したい												03年より新設問									
1. そう思う	11.8	14.9	12.5	14.7	12.8	14.1	15.8	18.3	20.1	23.4	27.0	31.5				12.9	8.9	10.2	11.9	13.4	11.2
2. そう思わない	88.2	85.1	87.5	85.3	87.2	85.9	84.2	81.7	79.9	76.6	73.0	68.5				87.1	91.1	89.8	88.1	86.6	88.8
(j) 人より多く賞金を得なくとも、食べていけるだけの収入があれば十分だ									06年より新設問												
1. そう思う	31.5	34.4	34.2	35.4	33.5	36.2	34.1	33.8	36.0							29.4	36.9	32.2	31.3	37.7	29.8
2. そう思わない	68.5	65.6	65.8	64.6	66.5	63.8	65.9	66.2	64.0							70.6	63.1	67.8	68.7	62.3	70.2
(k) あなたが発注者の立場であれば、取引先からお中元やお歳暮や食事などを受け取ることは問題がない														01年より新設問							
1. そう思う	47.0	43.7	45.1	43.1	42.0	42.9	39.0	43.0	42.8	45.5	45.2	43.4	43.4	44.5		47.8	45.3	53.9	45.3	47.2	46.9
2. そう思わない	53.0	56.3	54.9	56.9	58.0	57.1	61.0	57.0	57.2	54.5	54.8	56.6	56.6	55.5		52.2	54.7	46.1	54.7	52.8	53.1
(l) 従来の基準や慣習には反しても、法律に反しないことであれば、どんな強引な手段や方法をとっても問題はない									06年より設問を変更												
1. そう思う	21.6	22.4	21.1	22.0	19.8	22.2	19.3	18.5	18.8							23.3	17.2	14.2	23.4	21.8	21.6
2. そう思わない	78.4	77.6	78.9	78.0	80.2	77.8	80.7	81.5	81.2							76.7	82.8	85.8	76.6	78.2	78.4

設 問	2014年	2013年	2012年	2011年	2010年	2009年	2008年	2007年	2006年	2005年	2004年	2003年	2002年	2001年	2000年	男	女	～19歳	20歳～	～299人	300人～
(m) これからの社会人生活は不安より期待の方が大きい				11年春より新設問																	
1. そう思う	53.2	58.2	59.5	56.0												53.8	52.3	43.5	55.1	49.6	54.1
2. そう思わない	46.8	41.8	40.5	44.0												46.2	47.7	56.5	44.9	50.4	45.9
(n) 子どもが生まれたとき、育児休暇を取得したい				11年秋より新設問																	
1. そう思う	72.7	71.7	70.3													63.7	96.6	77.7	71.5	73.4	72.4
2. そう思わない	27.3	28.3	29.7													36.3	3.4	22.3	28.5	26.6	27.6
Q8 あなたが会社で仕事をする上で、下記の方々のいずれの方が大切だと思いますか。イ～ホに優先順位（1～5）をつけて下さい。																					
あなたが会社で仕事をする上で、下記の方々のいずれの方が大切だと思いますか。イ～ホに優先順位（1～5）をつけて下さい。	1位	1位	1位	1位	1位	1位	1位	1位	1位	1位	1位	1位	1位	1位	02年より	1位	1位	1位	1位	1位	1位
イ. 顧客・消費者	57.1	61.7	60.9	60.0	61.1	58.7	55.6	60.8	60.6	65.9	63.2	63.0	61.4			56.6	59.1	60.0	56.3	53.0	58.6
ロ. 株主	3.3	2.3	3.4	2.0	3.8	3.2	2.7	2.6	3.1	3.2	3.2	3.5	2.9			3.9	1.7	5.0	3.0	5.1	2.8
ハ. 上司・同僚	26.8	24.3	24.9	26.2	24.1	26.0	25.4	24.6	22.6	19.8	21.4	21.3	23.6			26.0	29.3	21.4	28.5	26.9	26.9
ニ. 取引先	8.9	7.9	6.5	6.6	8.3	8.0	8.8	8.0	8.5	7.5	7.3	8.9	6.9			9.5	7.4	8.2	9.0	13.3	7.7
ホ. 地域社会	4.0	4.3	4.9	5.8	3.7	4.0	7.8	4.3	5.4	3.7	5.8	3.7	5.2			4.2	3.2	5.0	3.9	3.7	4.0

設 問	2014年	2013年	2012年	2011年	2010年	2009年	2008年	2007年	2006年	2005年	2004年	2003年	2002年	2001年	2000年	男	女	～19歳	20歳～	～299人	300人～
Q9 転職についてお聞きします。以下のaからcのそれぞれについて、あなたの考えにあてはまる番号を○で囲んで下さい。																					
(a) あなたは、転職についてどう考えますか？																					
1. しないにこしたことはない	31.5	31.9	32.8	31.4	34.2	34.6	27.6	27.2	24.8	24.8	21.5	23.3	22.0	19.9	18.6	33.8	24.8	43.4	28.8	31.9	31.2
2. それなりの理由があれば、1～2度の転職はしかたがない	47.7	48.0	48.0	46.8	47.4	46.4	52.6	51.8	51.5	51.4	51.9	48.5	47.2	50.8	49.0	45.2	54.6	38.4	49.7	48.7	47.5
3. それなりの理由があれば、何度してもかまわない	14.3	14.2	12.6	15.2	12.4	12.5	14.9	15.8	18.1	18.0	21.9	21.9	24.7	24.5	25.9	14.4	14.2	7.2	16.0	13.4	14.6
4. いずれでもない・わからない	6.5	5.9	6.6	6.6	6.0	6.5	4.9	5.2	5.6	5.8	4.7	6.3	6.1	4.8	6.5	6.6	6.4	11.0	5.5	6.0	6.7
(b) あなたは一つの会社に、最低でもどのくらい勤めるべきだと思いますか？																					
1. 1年	0.6	0.5	0.8	0.8	0.7	0.9	1.2	1.6	1.8	1.9	1.0	3.9	2.0	3.4	3.1	0.4	1.1	0.6	0.5	0.8	0.5
2. 2～3年	28.5	24.3	24.6	23.7	23.9	26.0	28.0	27.7	32.8	35.4	34.7	30.9	27.0	37.4	33.1	24.3	39.6	26.2	29.0	32.9	27.3
3. 4～5年	25.1	29.0	29.2	28.7	28.3	27.7	27.8	25.8	24.2	26.6	25.4	25.4	26.0	22.6	21.0	23.2	30.3	20.9	25.9	23.2	25.5
4. 6年以上	22.8	24.4	25.5	26.3	26.0	23.6	20.6	19.6	16.8	14.8	16.6	13.6	14.3	8.0	9.4	27.1	11.2	31.5	20.9	20.9	23.3
5. 転職するそれなりの理由があれば、期間は関係ない	19.2	19.2	17.1	17.1	18.6	18.7	19.7	22.1	21.7	18.3	18.7	22.3	26.1	25.3	29.5	20.4	16.1	14.3	20.6	19.3	19.3
6. いずれでもない・わからない	3.8	2.6	2.8	3.4	2.5	3.1	2.7	3.2	2.7	3.0	3.6	3.9	4.6	3.3	3.9	4.6	1.7	6.5	3.1	2.9	4.1
(c) 当てはまるもの1つだけに○をつけて下さい																					
1. 今の会社に一生勤めようと思っている	54.2	55.5	60.1	54.4	57.4	55.2	47.1	45.9	39.8	38.3	29.8	30.8	27.3	23.1	20.5	57.9	44.2	70.4	50.6	48.8	55.9
2. きっかけ、チャンスがあれば、転職しても良い	29.4	31.3	26.6	30.4	30.3	27.9	35.2	34.4	39.7	38.8	50.7	46.2	50.5	49.3	51.3	27.9	33.1	16.2	32.4	34.6	28.0
3. 現在、ぜひ転職したい	1.0	0.3	0.3	0.7	0.6	0.6	0.6	1.3	1.0	1.5	0.8	2.1	1.8	1.9	1.9	0.9	1.5	0.3	1.2	1.8	0.8
4. いずれでもない・わからない	15.4	12.9	13.0	14.5	11.7	16.3	17.1	18.4	19.5	21.3	18.7	21.0	20.4	25.7	26.3	13.3	21.2	13.1	15.8	14.8	15.3

設 問	2014年	2013年	2012年	2011年	2010年	2009年	2008年	2007年	2006年	2005年	2004年	2003年	2002年	2001年	2000年	男	女	～19歳	20歳～	～299人	300人～
Q10 あなたの就職活動についてうかがいます。次の問いの当てはまる方の番号に○をかこんでください。																					
(a)就職活動を始めた時期は？				11年より選択肢を変更																	
1. 5～8月	7.5	7.3	11.1	10.0												7.2	8.3	9.7	6.7	6.9	7.6
2. 9～12月	41.1	41.6	40.7	39.6												39.0	46.6	14.1	47.7	31.1	43.9
3. 1～4月	30.1	32.3	28.2	31.3												31.3	27.0	11.6	34.3	33.3	29.4
4. 5月以降	20.3	17.5	19.0	17.8												21.5	17.0	64.0	10.2	27.4	18.2
5. その他	1.0	1.3	1.0	1.3												1.0	1.1	0.6	1.1	1.3	0.9
(b)訪問した会社数は？				11年より選択肢を変更																	
1. 1社～5社	38.6	35.6	39.6	35.7												40.8	32.8	98.2	24.8	40.0	38.3
2. 6社～10社	14.4	14.8	13.1	12.5												15.1	12.8	0.9	17.8	15.6	14.1
3. 11社～20社	19.0	19.3	16.7	16.7												18.1	21.0	0.0	23.4	14.3	20.3
4. 21社～30社	15.5	14.2	13.8	14.9												14.6	18.0	0.3	18.8	16.7	15.1
5. 31社～50社	7.8	10.3	10.2	12.6												7.3	9.3	0.3	9.6	8.7	7.6
6. 51社～70社	3.3	4.5	4.0	5.3												3.0	3.9	0.3	3.8	2.6	3.4
7. 71社以上	1.4	1.3	2.6	2.3												1.1	2.2	0.0	1.8	2.1	1.2
(c)内定が出た会社数は？																					
1. 1社	58.0	60.0	64.6	63.2	61.7	53.1	50.7	55.3	63.7	65.4	65.1	64.1				60.1	52.0	96.3	48.9	68.9	55.1
2. 2社	22.0	22.2	19.9	17.8	18.5	20.2	21.2	21.0	20.0	18.7	22.5	21.2				20.5	26.6	2.5	26.5	18.6	22.7
3. 3社	11.1	10.4	9.3	10.6	9.3	13.4	13.4	11.8	8.6	9.8	6.3	8.4				10.7	12.0	0.3	13.7	8.8	11.8
				11年より選択肢を変更																	
4. 4社以上	8.9	7.4	6.2	8.4												8.7	9.4	0.9	10.9	3.7	10.4

設 問	2014年	2013年	2012年	2011年	2010年	2009年	2008年	2007年	2006年	2005年	2004年	2003年	2002年	2001年	2000年	男	女	～19歳	20歳～	～299人	300人～
(d)就職した会社の内定が出た時期は？												03年より									
1. 2013年 春	48.0	51.5	45.6	55.5	53.1	53.4	51.1	46.6	32.1	32.4	21.1	20.3				48.3	47.2	2.5	58.2	21.8	55.6
2. 2013年 夏	18.7	19.9	21.0	17.5	17.5	15.7	16.7	19.5	31.1	31.1	39.5	36.5				17.1	23.3	7.9	21.1	30.6	15.5
3. 2013年 秋	22.1	18.2	23.0	17.7	17.8	19.4	18.9	21.8	24.7	19.4	19.5	23.2				23.8	17.3	76.6	9.8	25.5	20.9
4. 2013-14年 冬	7.6	7.5	7.1	5.8	6.1	6.1	8.1	8.0	9.2	11.8	12.2	12.1				7.1	8.8	12.4	6.5	15.8	5.3
5. 2014年 春	3.1	2.5	3.0	3.1	4.9	4.8	4.5	3.4	2.1	4.1	6.3	6.0				3.2	2.8	0.6	3.7	4.5	2.6
6. その他	0.5	0.4	0.3	0.4	0.6	0.6	0.7	0.7	0.8	1.2	1.5	1.9				0.5	0.6	0.0	0.7	1.8	0.1
(e)就職活動のとき、会社を選ぶ基準にしたことは？1～14からトップ5を選んでください。	1位	1位	1位	1位	1位	10年より 選択肢を 変更															
(1)給料がよい	7.6	7.9	7.0	6.1	6.1											8.9	3.9	15.6	5.4	7.6	7.5
(2)研修制度・福利厚生	9.8	9.0	9.7	7.5	6.9											9.7	10.5	11.7	9.5	6.8	10.8
(3)経営・業績の安定	11.4	11.1	14.8	14.3	14.9											12.6	7.6	19.7	9.3	9.2	12.1
(4)業務負担少ない	1.8	0.9	1.1	0.7	1.0											1.4	2.8	2.5	1.7	2.7	1.6
(5)社員・社風に魅力を感じた	14.8	13.0	13.0	13.9	11.8											12.9	20.1	6.3	16.9	16.3	14.4
(6)通勤に便利	2.2	2.8	1.6	1.7	1.9											1.7	3.5	1.6	2.4	3.8	1.7
(7)規模が大きい	4.0	3.7	4.1	4.4	4.6											4.6	2.4	5.4	3.8	0.8	5.0
(8)仕事に魅力	33.2	34.9	39.3	32.8	37.1											33.0	33.5	21.3	35.6	32.4	33.2
(9)企業の社会的責任を果たしている	1.6	1.9	1.3	2.5	1.6											1.9	0.9	1.0	1.8	1.4	1.7
(10)会社・経営者の理念に魅力を感じた	1.7	1.6	0.9	1.8	1.7											1.9	1.3	1.0	1.9	2.2	1.5
(11)自分ができる仕事・業種・職種だと思った	6.8	7.1	3.9	7.5	6.8											6.6	7.4	9.8	6.1	8.9	6.1
(12)人の薦め	2.1	2.6	1.9	2.3	2.3											1.6	3.5	2.9	2.0	3.3	1.8
(13)自分を採用してくれる会社	2.4	2.9	1.1	3.6	2.6											2.5	2.2	0.6	2.9	3.5	2.1
(14)その他	0.6	0.6	0.2	0.9	0.9											0.7	0.4	0.6	0.7	1.1	0.5
設 問	2014年	2013年	2012年	2011年	2010年	2009年	2008年	2007年	2006年	2005年	2004年	2003年	2002年	2001年	2000年	男	女	～19歳	20歳～	～299人	300人～
Q 1 1 SNSを就職活動に利用しましたか？ 2013年春より新設問																					
1. はい	19.8	20.4														17.8	25.1	6.9	22.2	17.0	20.7
2. いいえ	80.2	79.6														82.2	74.9	93.1	77.8	83.0	79.3